

# Nyílászárók cseréje 06-20-372-8891 Dunaharaszti



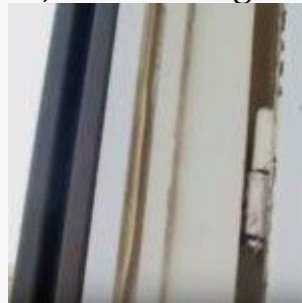
Minden otthonban előbb utóbb elérkezik a pillanat, mikor megéri az idő a külső nyílászárók cseréjére. Ennek egyik legnagyobb ösztönzője az, hogy az energiaárak folyamatosan drágulnak, és a lakásunkból a legtöbb meleg a rosszul szigetelt nyílászárókon keresztül távozik. Azt a tanácsot adjuk, ha az ember belevág a lakásfelújítás ezen fázisába, akkor ne sajnálja azt a plusz költséget, és vegyen inkább olyan nyílászárót, ami jobb hőátbocsátási képességekkel rendelkezik. Ha megfelelő szakembert választ a munka elvégzésére, akkor nagyon sok hasznos tanáccsal is el fogják látni azon felül, hogy segítenek kiválasztani a megfelelő nyílászárókat. A cserénél érdemes figyelembe vennünk azt, hogy a lehetőségekhez mérten válasszunk olyan időszakot, mikor a hőmérséklet megfelelő, így nem kell attól tartanunk, hogy az otthonunk kihűl. Érdemes egyben gondoskodni a megfelelő napellenzészről is, ami lehet spaletta, vagy épp a hagyományos redőny. Ha az ember exkluzívabbat szeretne, akkor érdemes olyan szakembert választani, aki meg tudja oldani, hogy a redőny doboza el legyen rejtve a falba, így szebb képet mutat majd a végeredmény.



**szigetelése**

**Nyílászárók**

Minden új és régebbi építésű lakás tulajdonosa számára nagyon fontos a nyílászárók szigetelése. A lakásfelújítás első lépése a nyílászárók cseréje, tehát nagyon fontos a megfelelő anyagú és minőségű anyagok kiválasztása. Legyen szó akár fa, akár műanyag ablakról, érdemes a középkategóriás vagy annál jobb minőségűt választani. Egy ablak, vagy ajtó cseréje nem egy rövidtávú befektetés, hiszen több éven keresztül kell azt használnunk és egy rosszul megválasztott darab sok bosszúságot okozhat. Érdemes korszerű, légkamrás és megfelelő UV-védelemmel ellátott darabot választani, mert minden nyílászáró legnagyobb ellensége a napfény. Amikor vásárolunk, akkor érdemesebb többrétegű úgynevezett thermo üveggel ellátott darabot választani a megfelelő hőszigetelés miatt. Kevesen tudják, hogy egy drágább, thermo üveggel szerelt ablak ára, már az első fűtési szezonban is megtérülhet. Érdemes tudni, hogy a hőszigetelt ablaküveg nem csak hőszigetelő, mert a rétegek közötti



légréseknek hála kiváló hangszigetelő is.

- **A nyílászárók karbantartása**

Alapvetően az átlagember számára az ajtók és ablakok karbantartása a



tisztítást jelenti. Pedig kellő odafigyeléssel és törődéssel hosszú évekre megőrizhetjük eredeti állapotát és szigetelő képességét. Különösen a fából készült részekre érdemes több figyelmet fordítani. Műanyagok esetében is beszélhetünk állagmegóvásról, de tény, hogy kevésbé érzékenyek a nedvességre, fényre, deformálódásra, mint a fából készült társaik. A tisztítás során a fém részek mindig legyenek olajozva/zsírozva. A

festésen keletkezett hibákat azonnal javítani kell, mert a nem megfelelő vízzáró rétegnek köszönhetően a fából készült változatok nedvszívó képességük hatására vizet vonnak ki a levegőből és megkezdődik a deformálódás. Fontos továbbá a kártevők elleni védelem, ezért időközönként ellenőrizzük, hogy nem találhatóak-e felületi egyenetlenségek (hosszúkás csatornaszerű mélyedések, apró lyukak) mert ez biztos jele a kártevők tevékenységének. Valamint kiemelten figyeljünk a pontos illeszkedésre a záródáskor. Ha nem tökéletes az illeszkedés, akkor szigetelési problémák jelentkeznek, ezért érdemes ellenőrizni és állítani a zsanérpántokon.



- **A fából készült kültéri ajtó karbantartása**

A fa bejárati ajtók esetében érdemes fokozott figyelmet fordítani az állításokra és a festék állapotára is. Ugyanis a mozgó alkatrészek kopása itt a legjelentősebb valamint a külső környezeti hatásoknak is jobban ki van téve, mint a beltéri változatok. A jobb festékek már ellenállóbbak az UV sugárzással szemben, de az sem örök élettartam. Az olcsóbb és gyengébb minőségű festékek pedig csak vásárláskor voltak olcsóak, mert nem időállóak és hamar elveszítik fényüket, rugalmasságukat, és szabad utat engednek a víznek, napfénynek és egyéb a fa számára káros anyagoknak. Mivel a bejárati ajtók általában tömörebbek és vastagabbak ezért jelentős súlyt kell tartania a pántoknak, ezért a gyakori olajozás ellenére is felléphet az úgynevezett leereszkedés. Ez az ajtó súlyának és a felfogató pántok anyagának köszönhető. Utánállítással könnyen orvosolható. Ha nem vagyunk tisztában az állítás menetével, akkor érdemes szakemberre bízni



Bízd Ránk!